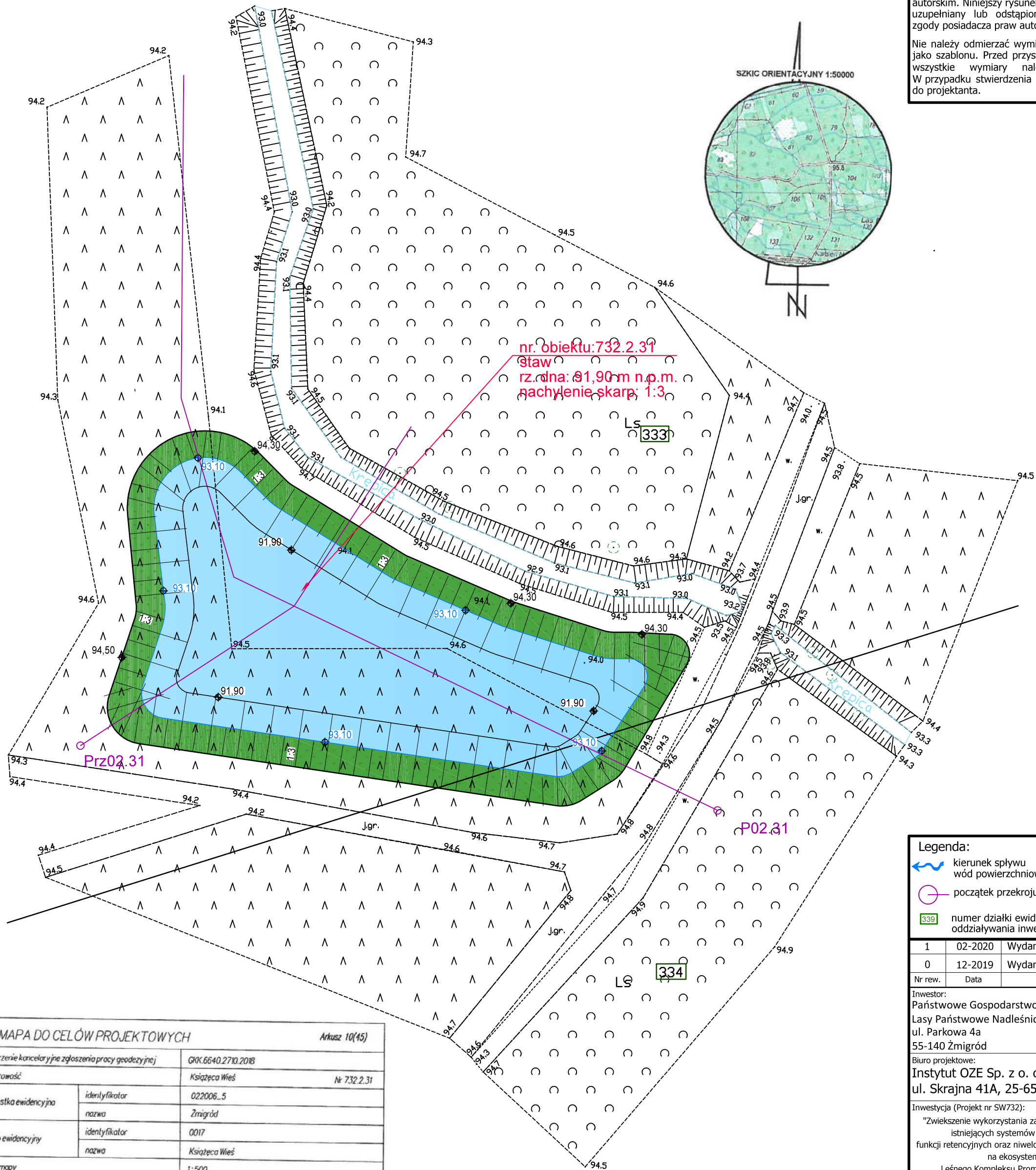
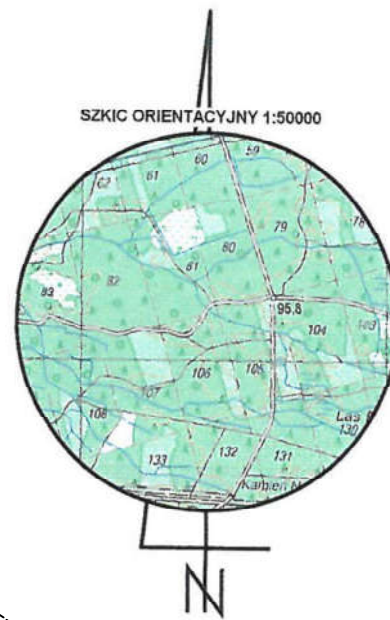


Nie należy odmierzając wymiarów z rysunku, ani używać go jako szablonu. Przed przystąpieniem do prac budowlanych wszystkie wymiary należy sprawdzić w naturze. W przypadku stwierdzenia niezgodności należy zwrócić się do projektanta.



<p>Legenda:</p> <div>  kierunek spływu wód powierzchniowych </div> <div>  początek przekroju </div> <div>  numer działki ewidencyjnej w zasięgu oddziaływania inwestycji </div>			
1	02-2020	Wydanie zmienione rysunku.	
0	12-2019	Wydanie pierwotne rysunku.	
Nr rew.	Data	Opis zmian	
<p>Inwestor: Państwowe Gospodarstwo Leśne Lasy Państwowe Nadleśnictwo Żmigród ul. Parkowa 4a 55-140 Żmigród</p> 			
<p>Biurowo projektowe: Instytut OZE Sp. z o. o. ul. Skrajna 41A, 25-650 Kielce</p> 			
<p>Inwestycja (Projekt nr SW732): "Zwiększenie wykorzystania zasobów wodnych poprzez adaptację istniejących systemów melioracyjnych do pełnienia funkcji retencyjnych oraz niwelowanie ich negatywnego oddziaływania na ekosystemy leśne na terenie Leśnego Kompleksu Promocyjnego Lasy Doliny Baryczy"</p>			
Imię i nazwisko		Branża, nr upr.	Podpis
Projektant:			
mgr inż. Urszula Sewerynowicz		hydrotechniczna SWK/0058/PBH/17	
Sprawdzający:			
mgr inż. Anita Banaś		hydrotechniczna SWK/0079/PBH/19	
Asystenci Projektanta:			
mgr inż. Sylwia Kaczmarczyk			
mgr inż. Ewa Woś			
<p>Nazwa rysunku: Plan urządzeń wodnych: obiekt 732.2.31- staw (zbiornik wodny)</p>			
Stadium: Operat wodnoprawny	Branża: hydrotechniczna	Nr rysunku: OW-H-1.14	
Skala: 1:500	Data: 12-2019	Format: A3roll	Str: